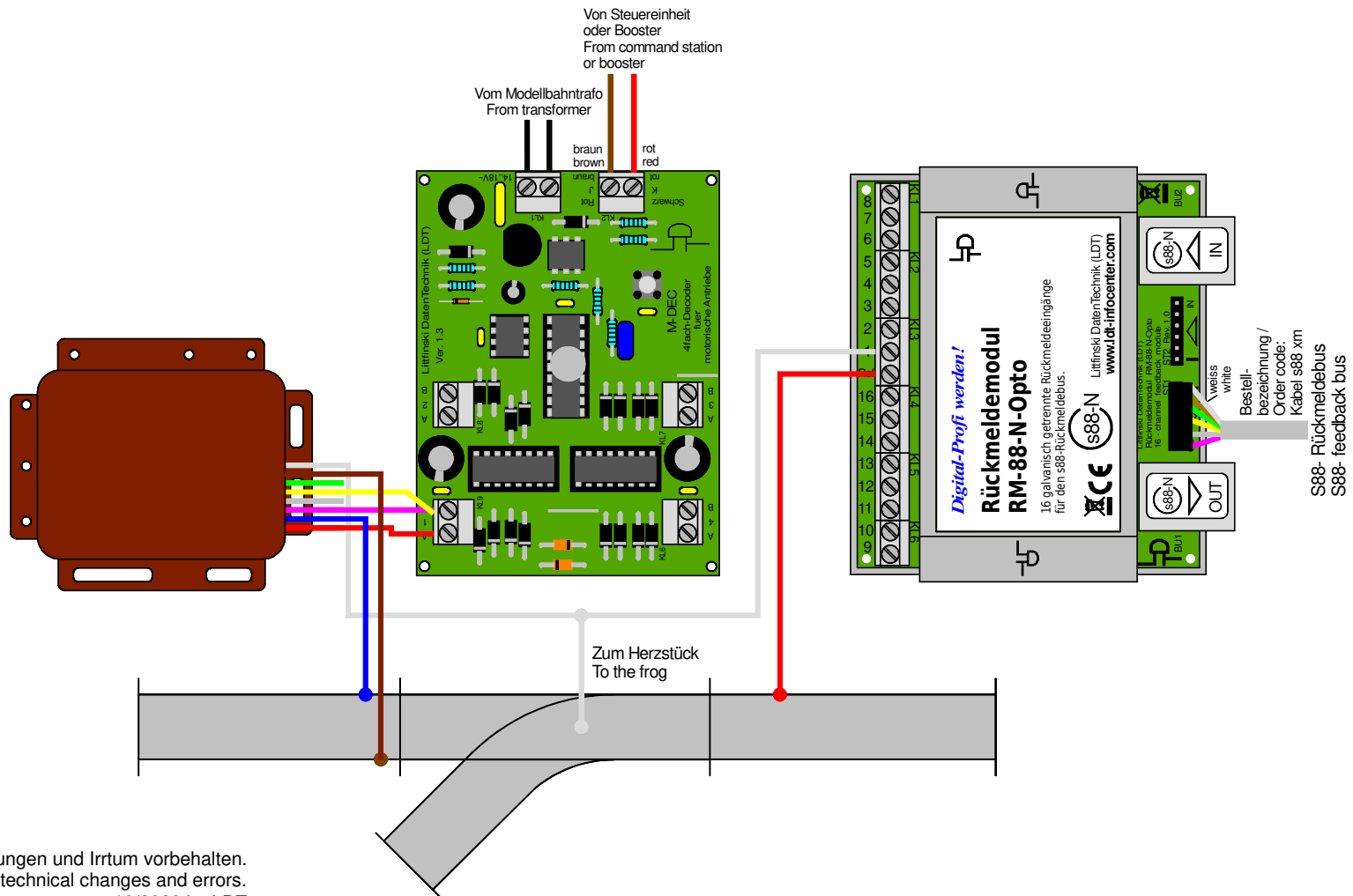


Pilz / Tillig-Antrieb (86112) mit Herzstückpolarisierung und Rückmeldung (s88-Rückmeldebus)

Pilz / Tillig-Drive (86112) with frog polarization and feedback report (s88-feedback bus)



Technische Änderungen und Irrtum vorbehalten.
 Subject to technical changes and errors.
 © 10/2020 by LDT