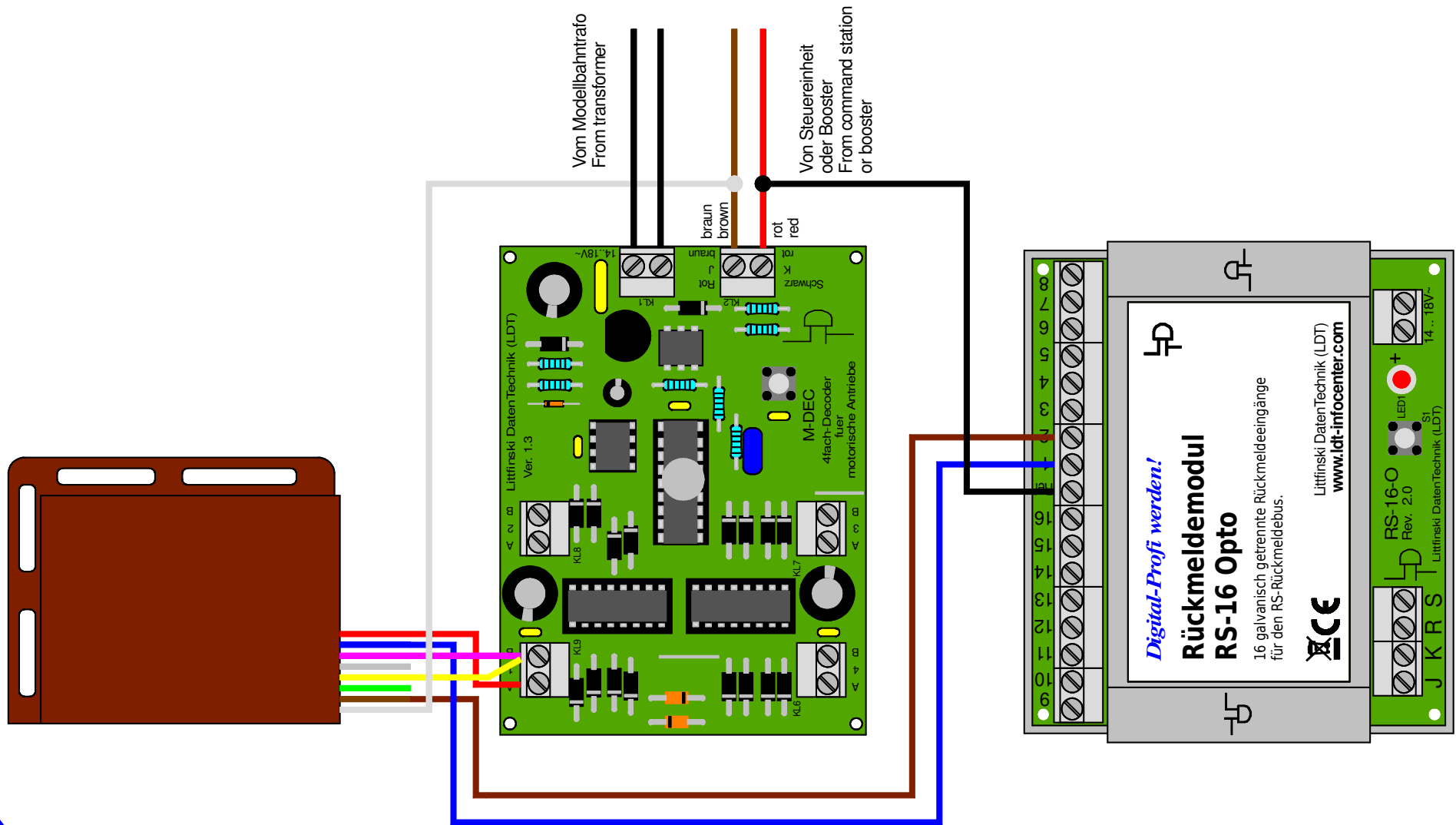


Pilz / Tillig-Antrieb (86110) mit Weichenrückmeldung (RS-Rückmeldebus)

Pilz / Tillig-Drive (86110) with turnout feedback (RS-feedback bus)



Technische Änderungen und Irrtum vorbehalten.
Subject to technical changes and errors.

© 10/2020 by LDT

