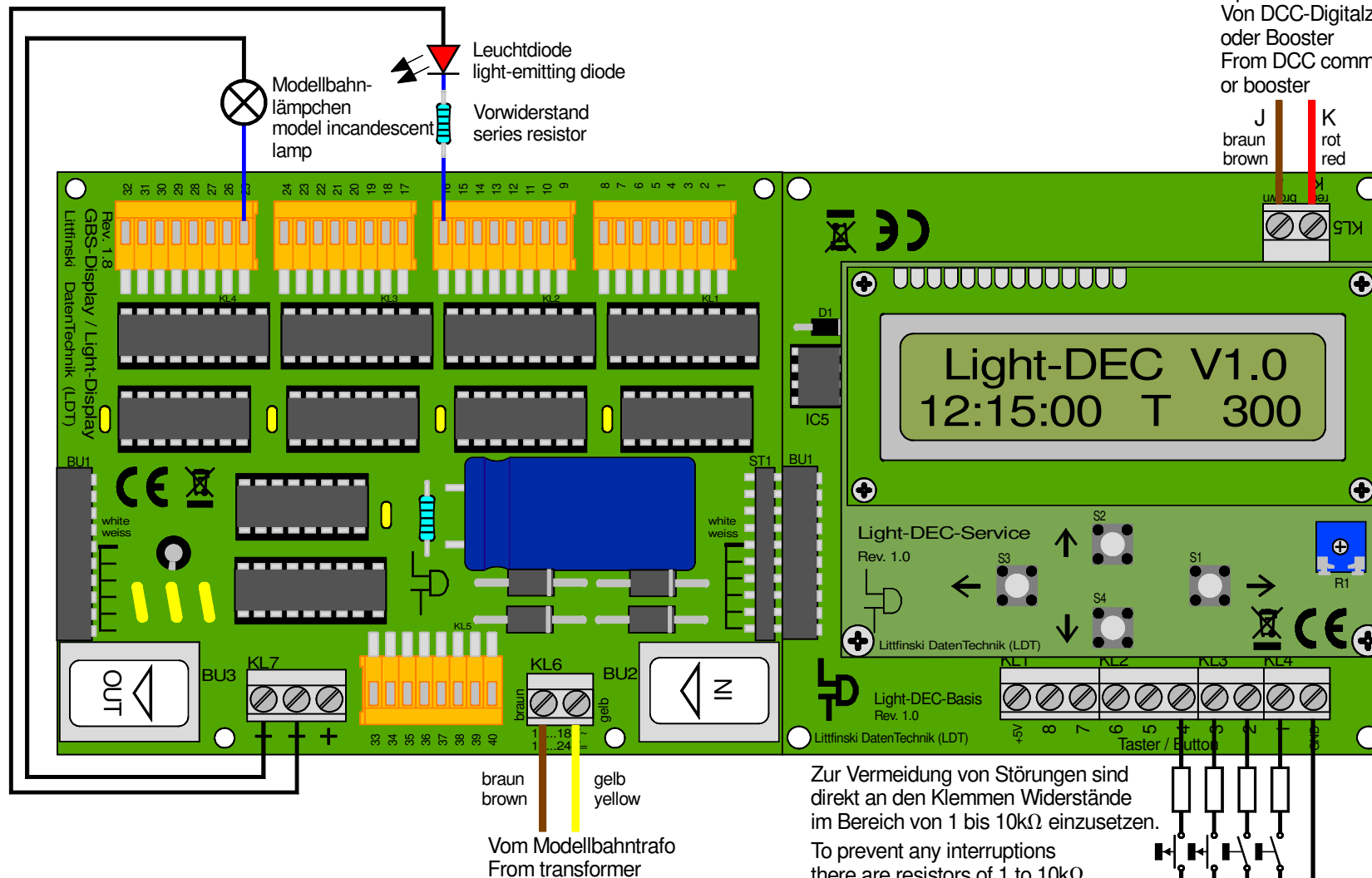


Bedienen mit Tastern und Schaltern

Operating with push buttons and switches



Zur Vermeidung von Störungen sind direkt an den Klemmen Widerstände im Bereich von 1 bis 10kΩ einzusetzen.
To prevent any interruptions there are resistors of 1 to 10kΩ directly on the clamps required.

Taster oder Schalter
Push button or switch

Technische Änderungen und Irrtum vorbehalten.
Subject to technical changes and errors.
© 05/2022 by LDT

