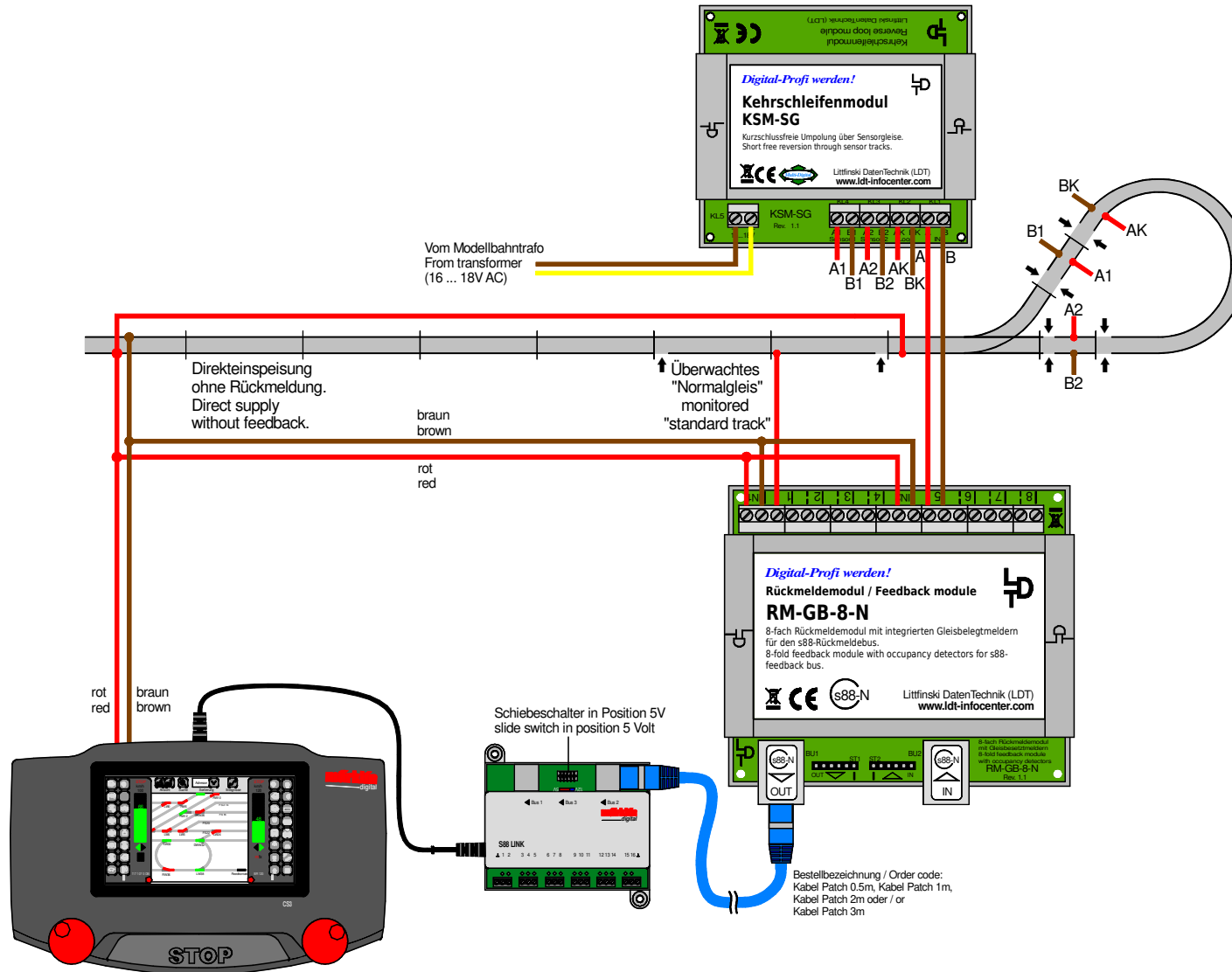


# Gleisbelegtmeldung in der Kehrschleife mit KSM-SG / Patch-Kabel nach s88-N

## Occupancy detection at a reversing loop with KSM-SG / patch-cable to s88-N



Technische Änderungen und Irrtum vorbehalten.  
 Subject to technical changes and errors.  
 © 04/2020 by LDT

