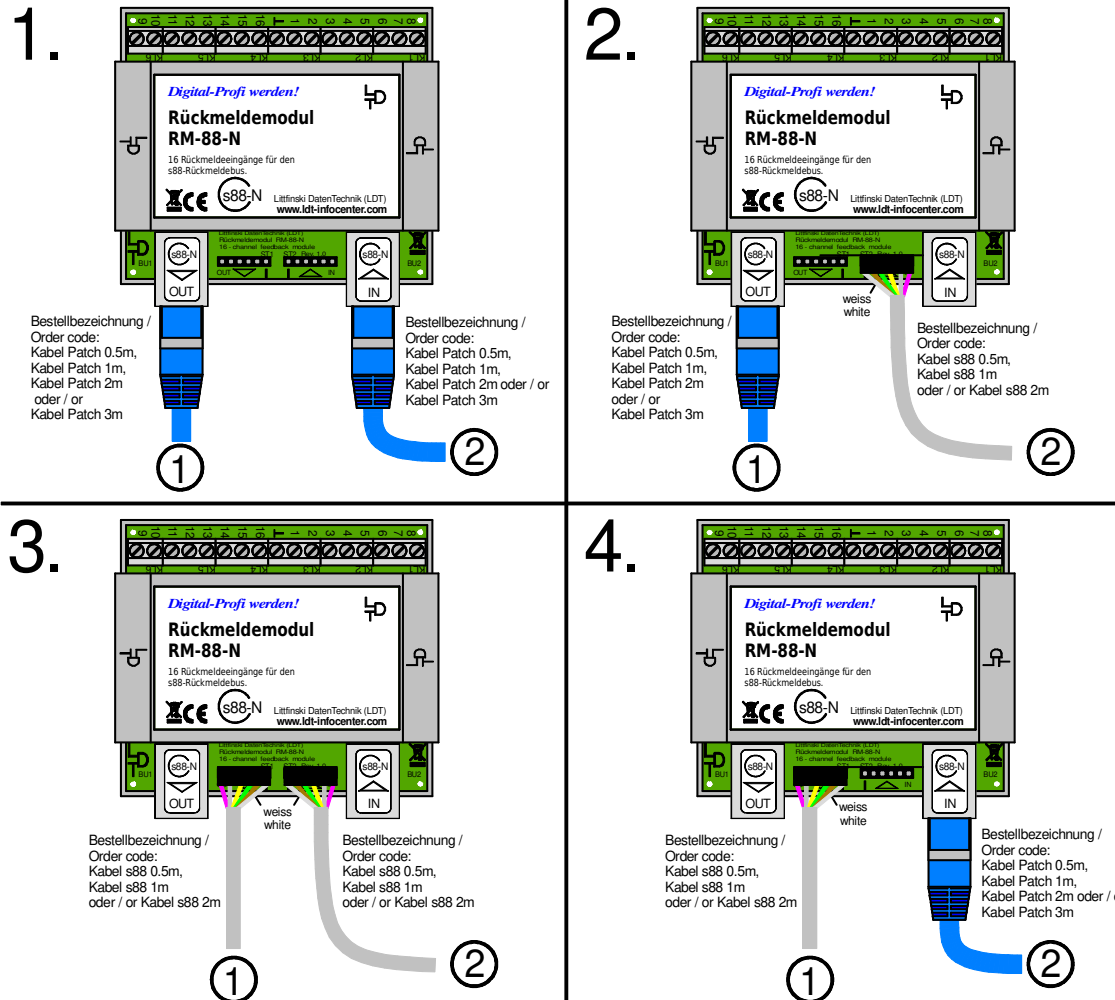


RM-88-N: Kombinationsmöglichkeiten von s88-Standardverbindungen und Busverbindungen nach s88-N über Patch-Kabel

RM-88-N: Combinations of s88-standard connections and bus connections according to s88-N via patch cable



① s88-Busverbindung zu vorliegenden Rückmeldemodulen in Richtung Digitalzentrale oder HSI-88(-USB).
 s88-bus connection for the presented feedback modules in direction to the digital command station or HSI-88(-USB).

② s88-Busverbindung zu nachfolgenden Rückmeldemodulen.
 s88 bus connection for following feedback modules.



Technische Änderungen und Irrtum vorbehalten.
 Subject to technical changes and errors.
 © 03/2020 by LDT