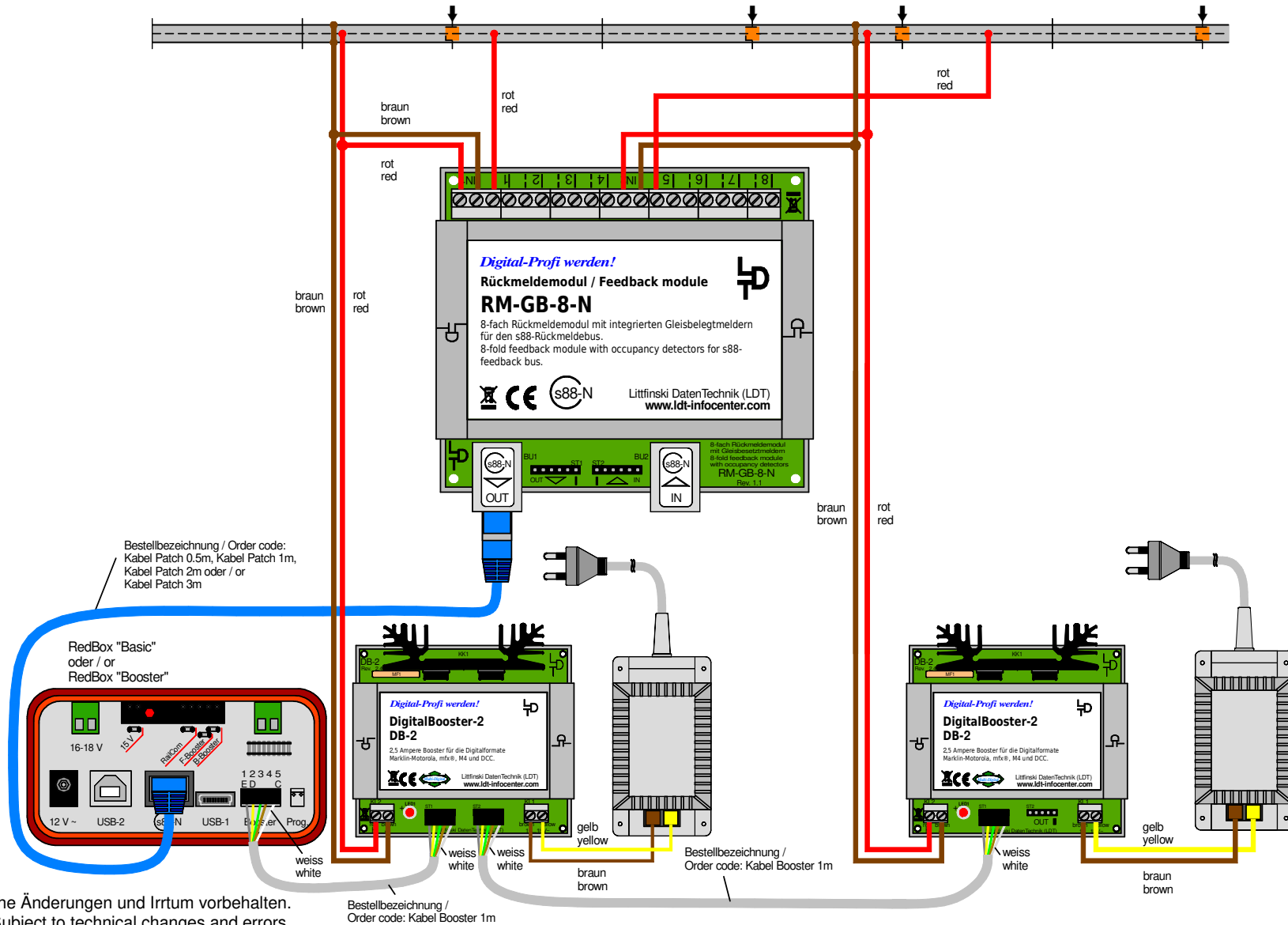


# Gleisüberwachung bei zwei Boosterstromkreisen (mit DB-2) / Patch-Kabel nach s88-N

## Track monitoring with two booster current circuits (with DB-2) / patch-cable to s88-N



Technische Änderungen und Irrtum vorbehalten.  
Subject to technical changes and errors.  
© 04/2020 by LDT

