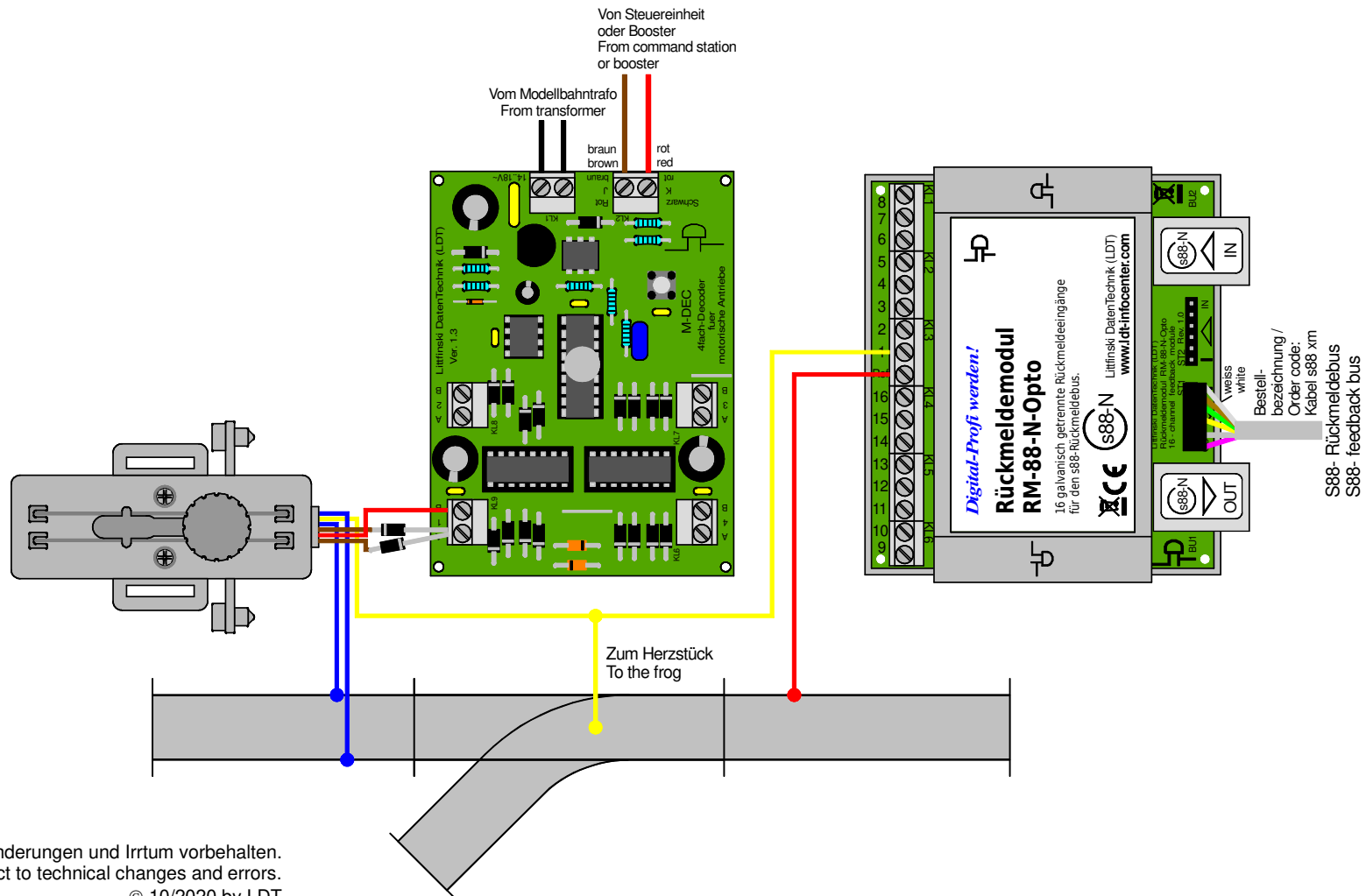


Conrad-Antrieb (21 99 98) und Hoffmann-Antrieb MWA 02 mit Herzstückpolarisierung und Rückmeldung (s88-Rückmeldebus)

Conrad-Drive (21 99 98) and Hoffmann-Drive MWA 02 with frog polarization and feedback report (s88-feedback bus)



Technische Änderungen und Irrtum vorbehalten.
Subject to technical changes and errors.
© 10/2020 by LDT